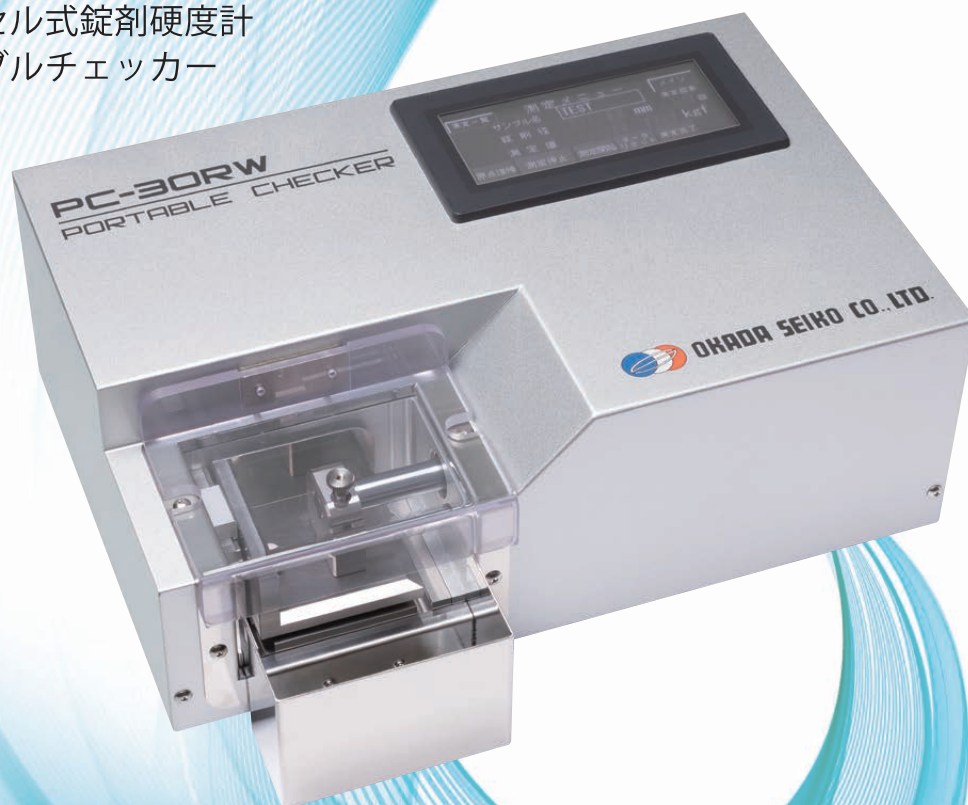


PC-30 RW

TABLET HARDNESS SCALE (LOAD CELL TYPE)

ロードセル式錠剤硬度計
ポータブルチェッカー



PC-30 RW

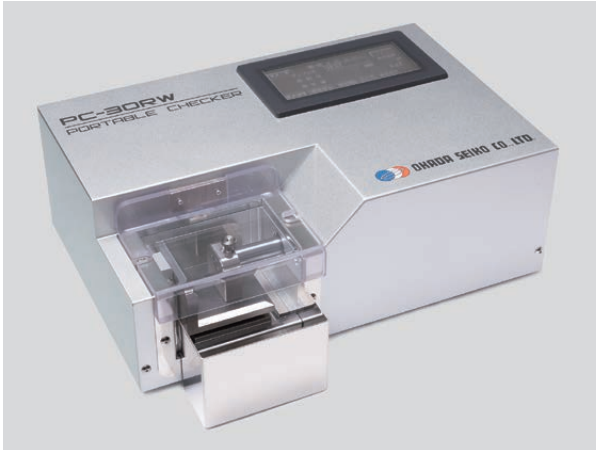
Strong Point

小型で省スペース。

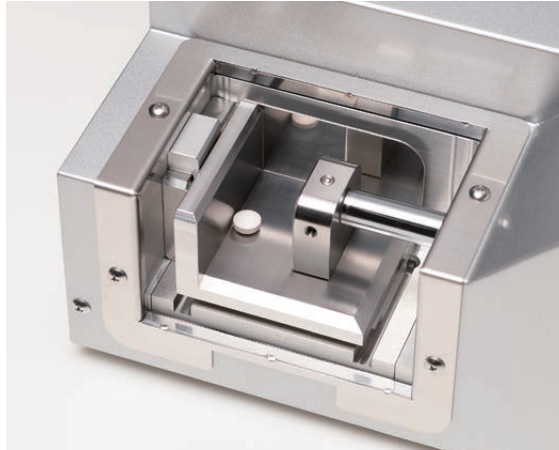
タッチパネルの採用で操作がより簡単になりました。

- 錠剤径は1mm単位で設定でき、作業効率が向上しました。
- 統計データはリアルタイムでディスプレイに表示されます。
- 外部機器とはLANやRS232Cにより接続できます。LIMSとの接続も可能となっています。
- 最大φ50と、ミニタブレット等、幅広い錠剤形状に対応しています。
- 試料台の交換(オプション)で異形錠の測定も可能です。
- ファイル名入力が可能で、測定されたデータはファイル名毎に過去ログに保存されます。

PC-30 RW



▲ 本体（試験済錠剤ケース付き）



▲ 測定部（防塵カバー付き）



▲ 各種接続部

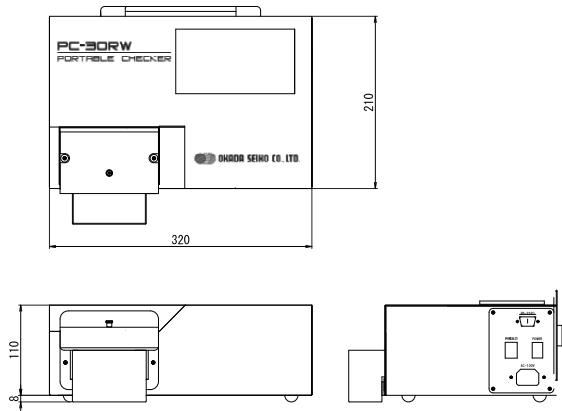


▲ 操作表示部

■ 仕様

電源	AC100V 10A
全体寸法	W320mm×H118mm×D210mm
重量	約9kg
測定対象試料	Φ2～Φ50 ◎タッチパネル操作により、1mm単位で測定可能 ◎設定錠剤径の2mm手前で減速開始 ◎設定錠剤径への接近速度、接近後の測定速度はユーザ側で測定可能
測定硬度範囲	最大50kgf(490N)
外部接続	◎LANケーブルによる、パソコンへのデータ転送(EXCEL形式での保存可能) ◎RS232Cケーブルによる、プリンターへの出力(日付、時刻、ファイル名の印字が可能) ◎本体内メモリへの保存(N=20×20ロット分のデータが保存可能) ◎LIMS等、上位システムへの接続も可能(仕様はご相談下さい)
	RS232C LANコネクタ

○ 寸法図(mm)



- 本カタログに記載の仕様は予告なく変更する場合がございます。
- 商品の色は、印刷の具合によって実物とは若干異なる場合がございます。



岡田精工株式会社

本社 157-0062 東京都世田谷区南烏山4-27-8
TEL 03-3308-1217 FAX 03-3326-9678
未来望 157-0062 東京都世田谷区南烏山4-27-8
みらぼ TEL 03-3300-5677 FAX 03-3326-9630
テクニカル 028-6902 岩手県二戸市浄法寺町明神沢56-2
センター TEL 0195-39-1102 FAX 0195-39-1103
仙台支店 981-3501 宮城県黒川郡大郷町大松沢字馬場崎1-1