

SPIRA COTA

TUMBLED FLUIDIZED BED COATER

転動流動層コーティング造粒装置 スピラコータ



SPIRA COTA

Strong Point

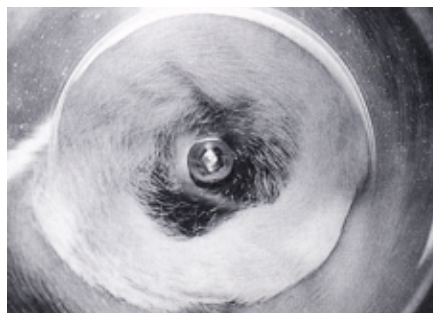
転動流動層理論を用いた、
画期的なフィルムコーティング造粒装置。

- 世界初のローターディスクを採用し、理想のフィルムコーティングを実現。
- 混合・造粒・コーティング・乾燥(冷却)がスピラコータ1台でできます。
- 粒子群は、転動しながら流動するスパイラル運動の繰り返しと特殊スプレーガンの使用により、粒子間の凝集や付着がなく粒子の分散、混合性も大幅に改善されています。
- 密閉式のため、粉塵やスプレーミストの室内飛散はありません。
- 原料投入、製品排出はワンタッチで、洗浄も容易にできます。

SPIRA COTA



▲SP-15



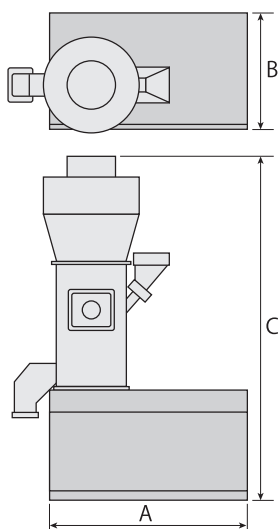
▲ディスク回転中の粒子の動き



▲ディスク回転中の粒子の動き

OKADA SEIKO CO., LTD.

【仕様】



仕様 \ 型式	SP-15	SP-25	SP-40	SP-60	SP-100
原料仕込量 (kg)	0.1~0.3	0.5~1	3~15	10~40	30~120
ブロー (kw)	0.1	0.4~0.75	1.5~2.2	3.7~5.5	7.5~10
ヒーター容量 (kcal/H)	9,000	18,000	24,000	48,000	110,000
熱源	電気	電気/スチーム	電気/スチーム	スチーム	スチーム
ディスクモーター (kw)	0.1	0.2~0.4	0.4~0.75	0.75	1.5
ポンプ用モーター (kw)	0.1	0.1	0.1	0.2	0.4
本体寸法 A (mm)	500	800	1,000	1,100	1,600
〃 B (mm)	500	800	1,000	700	1,300
〃 C (mm)	1,400	1,800	2,100	2,800	3,700
重量 (kg)	300	600	850	1,000	2,000

- 本カタログに記載の仕様は予告なく変更する場合がございます。
- 商品の色は、印刷の具合によって実物とは若干異なる場合がございます。



岡田精工株式会社

本 社 157-0062 東京都世田谷区南烏山4-27-8
 TEL 03-3308-1217 FAX 03-3326-9678
 未 来 望 157-0062 東京都世田谷区南烏山4-27-8
 みらほ TEL 03-3300-5677 FAX 03-3326-9630
 テクニカル 028-6902 岩手県二戸市浄法寺町明神沢56-2
 センター TEL 0195-39-1102 FAX 0195-39-1103
 仙台支店 981-3501 宮城県黒川郡大郷町大松沢字馬場崎1-1

